



ООО "Домкор Проект НЧ"

Заказ № 913-07-22ППТ

Инв. № 2896-1.2

Заказчик: ООО Специализированный
застройщик "ДОМКОР"

Проект планировки территории для размещения жилой застройки
на земельных участках с КН 16:30:010802:9034 общей площадью 11828 кв.м.
с КН 16:30:010802:9036 общей площадью 1119 кв.м. ,
с КН 16:30:010802:9038 общей площадью 10449 кв.м.
по адресу: Республика Татарстан, Нижнекамский муниципальный район
г.Нижнекамск, 45 микрорайон

ПРОЕКТНАЯ ДОКУМЕНТАЦИЯ

Раздел 1. Основная часть
Часть 2. Графическая часть.

913-07-22ППТ-1

Том 1.2

г. Набережные Челны 2022



ООО "Домкор Проект НЧ"

Заказ № 913-07-22ППТ

Инв. № 2896-1.2

Заказчик: ООО Специализированный
застройщик "ДОМКОР"

Проект планировки территории для размещения жилой застройки
на земельных участках с КН 16:30:010802:9034 общей площадью 11828 кв.м.
с КН 16:30:010802:9036 общей площадью 1119 кв.м. ,
с КН 16:30:010802:9038 общей площадью 10449 кв.м.
по адресу: Республика Татарстан, Нижнекамский муниципальный район
г.Нижнекамск, 45 микрорайон

ПРОЕКТНАЯ ДОКУМЕНТАЦИЯ

Раздел 1. Основная часть
Часть 2. Графическая часть.

913-07-22ППТ-1

Том 1.2

Главный инженер

Джафарова Р.М.

Главный архитектор раздела ГП

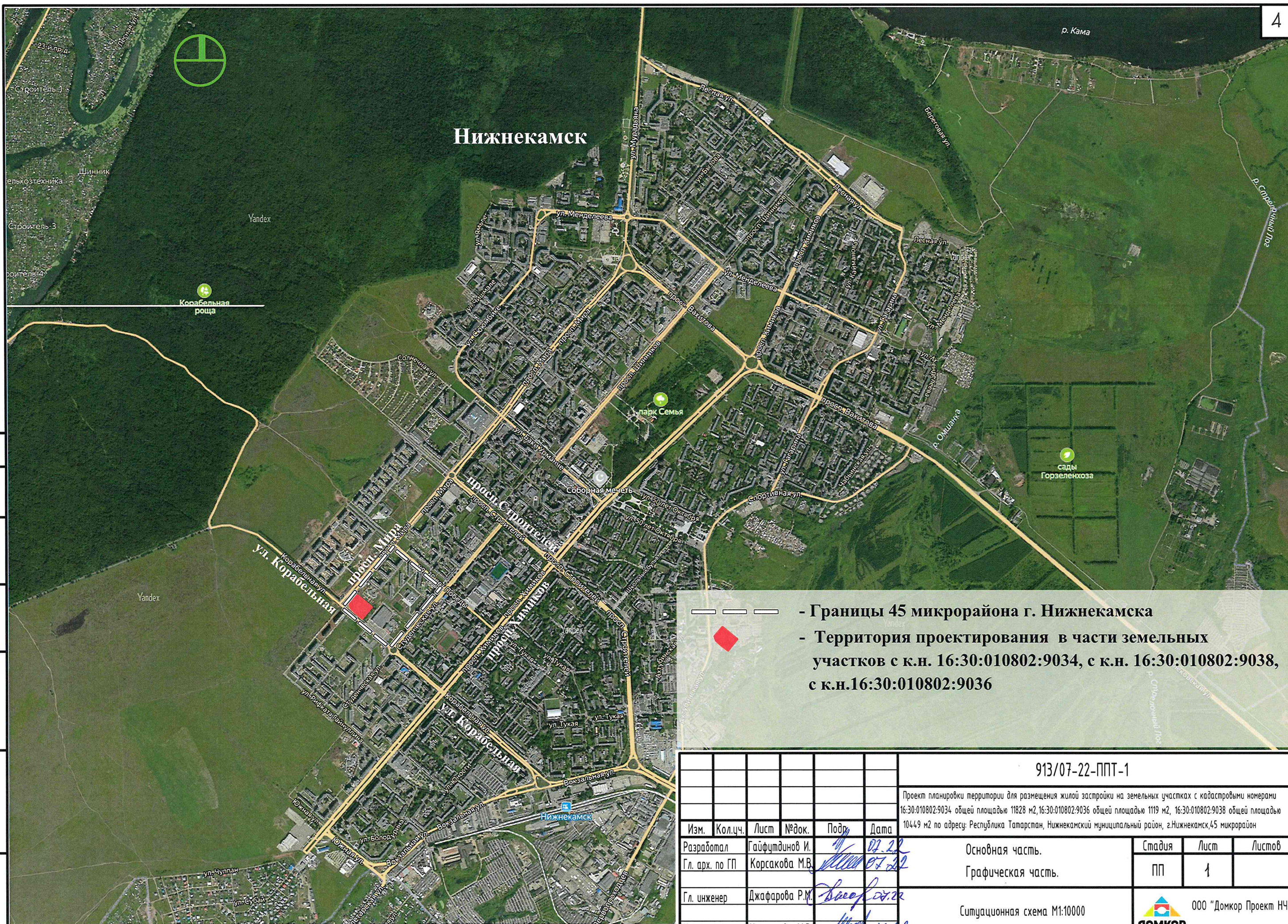
Корсакова М.В.


г. Набережные Челны 2022

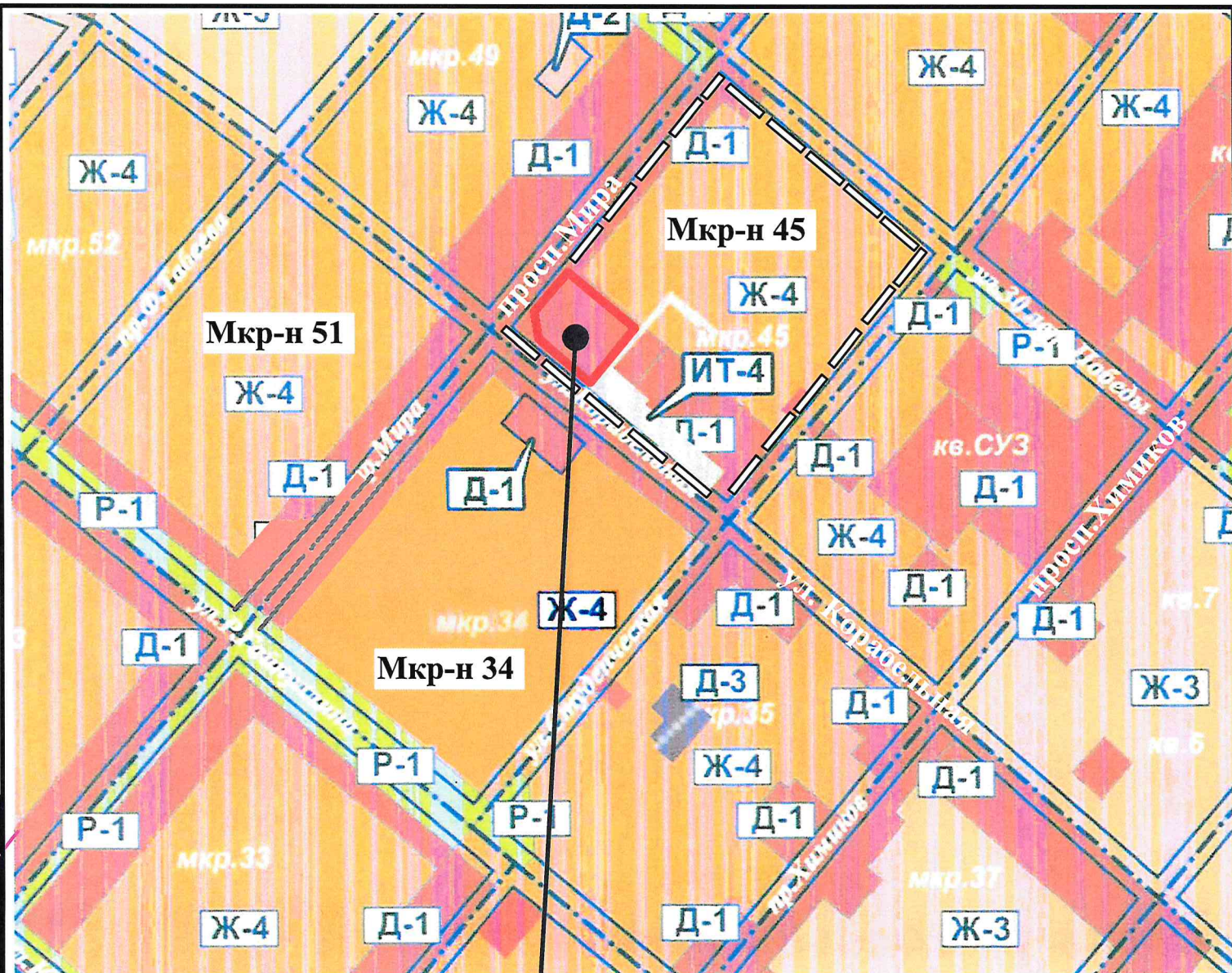
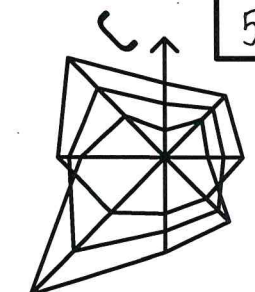
Инв. №	Год изд.	Взам инв. №
2896-1.2		

Состав проектной документации

[illegible][illegible]




						913/07-22-ППТ-1			
						Проект планировки территории для размещения жилой застройки на земельных участках с кадастровыми номерами 16:30:010802:9034 общей площадью 11828 м2, 16:30:010802:9036 общей площадью 1119 м2, 16:30:010802:9038 общей площадью 10449 м2 по адресу: Республика Татарстан, Нижнекамский муниципальный район, г.Нижнекамск, 45 микрорайон			
Изм.	Кол.уч.	Лист	№ док.	Подр.	Дата	Основная часть.	Стадия	Лист	Листов
Разработал	Гайфутдинов И.				07.22		Графическая часть.	ПП	1
Гл. арх. по ГП	Корсакова М.В.				07.22				
Гл. инженер	Джафарова Р.М.				07.22	Ситуационная схема М1:10000		ООО "Домкор Проект НЧ	
Н.контроль	Корсакова М.В.				07.22				

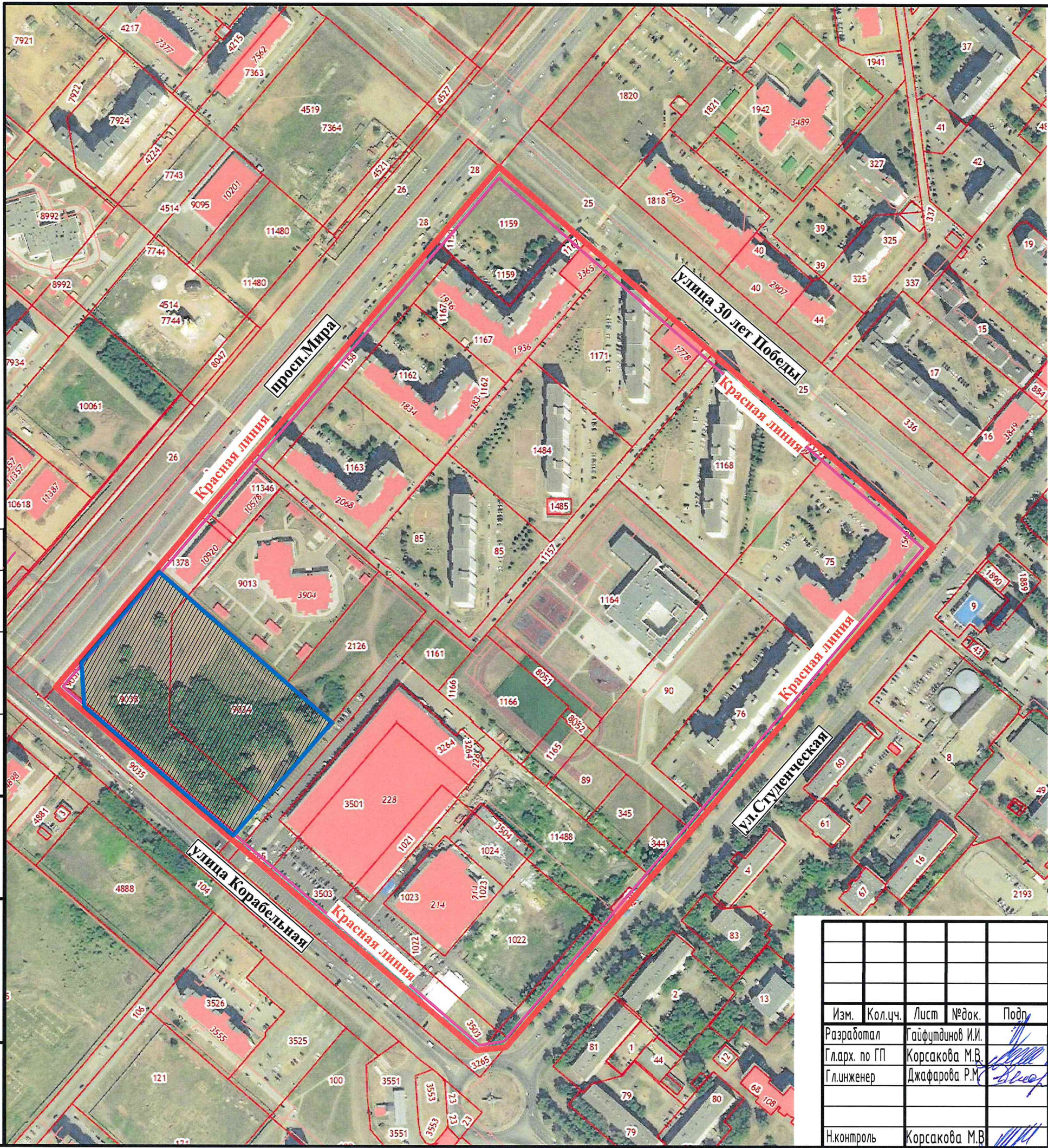


Территория разработки ППТ:
земельные участки
16:30:010802:9034, 16:30:010802:9038,
16:30:010802:9036
зона --Д-1



- — — - Границы 45 микрорайона г. Нижнекамска
- ◻ - Территория разработки ППТ(в части земельных участков с к.н. 16:30:010802:9036,16:30:010802:9038 16:30:010802:9034)
- -Территориальная зона Д-1 (зона делового, общественного и коммерческого назначения)

Согласовано					
Взам. инв. №					
Подп. и дата					
Инв. № подл.					


						913/07-22-ППТ-1			
						Проект планировки территории для размещения жилой застройки на земельных участках с кадастровыми номерами 16:30:010802:9034 общей площадью 11828 м2, 16:30:010802:9036 общей площадью 1119 м2, 16:30:010802:9038 общей площадью 10449 м2 по адресу: Республика Татарстан, Нижнекамский муниципальный район, г.Нижнекамск, 45 микрорайон			
Изм.	Кол.уч.	Лист	№ док.	Подп.	Дата	Основная часть. Графическая часть.	Стадия	Лист	Листов
Разработал		Гайфутдинов И.		<i>И. Гайфутдинов</i>	22.07.22		ПП	2	
Гл. арх. по ГП		Корсакова М.В.		<i>М.В. Корсакова</i>	07.22	Схема зонирования территорий согласно ПЗЗ г.Нижнекамска	 000 "Домкор Проект НЧ"		
Гл. инженер		Джафарова Р.М.		<i>Р.М. Джафарова</i>	07.22				
Н.контроль		Корсакова М.В.		<i>М.В. Корсакова</i>	07.22				



Условно-графические обозначения:

-  -Граница разработки ППТ (земельные участки с к.н.16:30:010802:9034, с к.н.16:30:010802:9038 , с к.н.16:30:010802:9036)
-  -Граница 45 микрорайона
-  -Красная линия

Согласовано					
Взам. инв. №					
Подп. и дата					
Инв. № подл.					

						913/07-22-ППТ-1			
						Проект планировки территории для размещения жилой застройки на земельных участках с кадастровыми номерами 16:30:010802:9034 общей площадью 11828 м2, 16:30:010802:9036 общей площадью 1119 м2, 16:30:010802:9038 общей площадью 10449 м2 по адресу: Республика Татарстан, Нижнекамский муниципальный район, г.Нижнекамск, 45 микрорайон			
Изм.	Кол.уч.	Лист	№ док.	Подп.	Дата	Основная часть. Графическая часть.	Стадия	Лист	Листов
Разработал			Гайфутдинов И.И.	<i>И.И. Гайфутдинов</i>	07.22		пп	3	
Гл.арх. по ГП			Корсакова М.В.	<i>М.В. Корсакова</i>	07.22				
Г.инженер			Джафарова Р.М.	<i>Р.М. Джафарова</i>	07.22				
						План красных линий (основной чертёж)	 ООО "Домкор Проект-НЧ"		
Н.контроль			Корсакова М.В.	<i>М.В. Корсакова</i>	07.22				


Условно-графические
обозначения:

913/07-22-ППТ-1

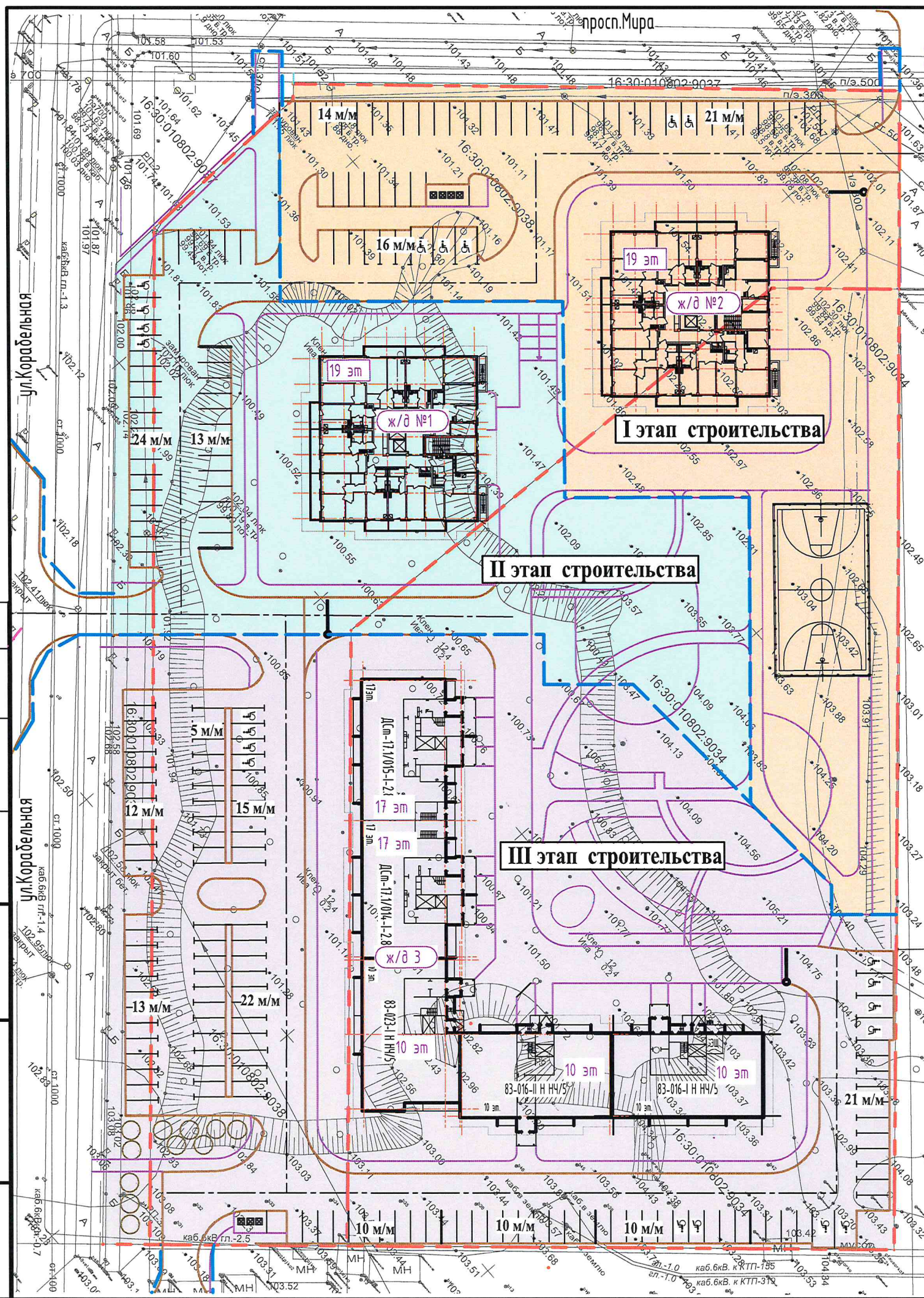
Проект планировки территории для размещения жилой застройки на земельных участках с кадастровыми номерами 16:30:010802:9034 общей площадью 11828 м2, 16:30:010802:9036 общей площадью 1119 м2, 16:30:010802:9038 общей площадью 10449 м2 по адресу: Республика Татарстан, Нижнекамский муниципальный район, г.Нижнекамск, 45 микрорайон

Графические материалы.




План красных линий
(основной чертёж)




ООО "Домкор Проект-НЧ"

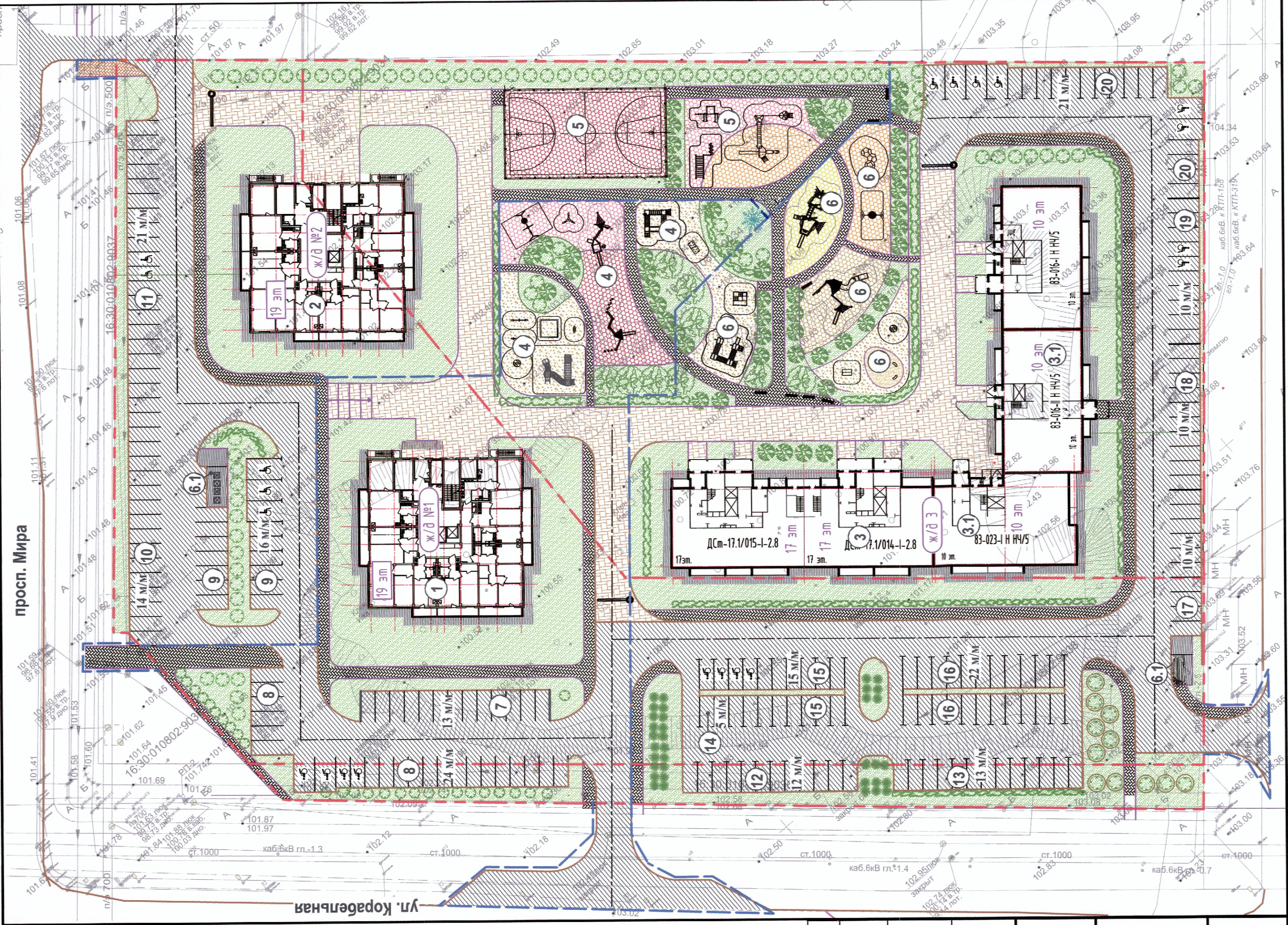


Условно-графические обозначения:

-  -I этап строительства
-  II этап строительства
-  -III этап строительства

Границы предоставленных участков
Границы проектирования

						913/07-22-ППТ-1						
						Проект планировки территории для размещения жилой застройки на земельных участках с кадастровыми номерами 16:30:010802:9034 общей площадью 11828 м2, 16:30:010802:9036 общей площадью 1119 м2, 16:30:010802:9038 общей площадью 10449 м2 по адресу: Республика Татарстан, Нижнекамский муниципальный район, г.Нижнекамск, 45 микрорайон						
Изм.	Кол.уч.	Лист	№ док.	Подр.	Дата	Основная часть. Графическая часть.	Стадия	Лист	Листов			
Разработан		Гайфутдинов И.И.			07.22		пп	5				
Гл.арх. по ГП		Корсакова М.В.			07.22	Схема с этапами строительства		000 "Домкор Проект-НЧ"				
Г.инженер		Джафарова Р.М.			07.22							
Н.контроль		Корсакова М.В.			07.22							



9

Технико-экономические показатели объектов капитального строительства

Позиция на ген-плане	Наименование	Код-до-жилых-зданий	Количество			Площадь, м2		Население чел.	
			Код-до-зданий	Квартир			Общая площ.		
				1 ком.	2 ком.	3 ком.			
1	Многоэтапный одноэтапный жилой дом №1 башенного типа(19 этажей)	19	1	20	93	38	151	9408,5	320
2	Многоэтапный одноэтапный жилой дом №2 башенного типа(19 этажей)	19	1	20	93	38	151	9408,5	320
3	Многоэтапный секционный пятиэтапный жилой дом №3 переменной этажности (10-17 этажей)	10-17	5	88	112	80	280	15576,80	552
Итого:				128	298	156	582	34393,8	1192

Экспликация зданий и сооружений									
№	Наименование							Примечание	
1	Многоэтапный одноэтапный жилой дом №1 башенного типа(19 этажей) с наружными инженерными сетями							Проект	
2	Многоэтапный одноэтапный жилой дом №2 башенного типа(19 этажей) с наружными инженерными сетями							Проект	
3	Многоэтапный секционный пятиэтапный жилой дом №3 переменной этажности (10-17 этажей) с наружными инженерными сетями							Проект	
4	Детские игровые и спортивные площадки, площадки отдыха ж/д №1							Проект	
5	Детские игровые и спортивные площадки, площадки отдыха ж/д №2							Проект	
6	Детские игровые и спортивные площадки, площадки отдыха ж/д №3							Проект	
6.1	Площадки для сбора мусора жилых домов (крупногабаритный)							Проект	

Экспликация наземных открытых апостоянок									
№	Наименование							Примечание	
7	Гостевая открытая наземная апостоянка на 13 м-мест для ж/д №1							Проект	
8	Гостевая открытая наземная апостоянка на 24 м-мест для ж/д №1 (в том числе 4 м-места МГН)							Проект	
9	Гостевая открытая наземная апостоянка на 16 м-мест для ж/д №2 (в том числе 3 м-места МГН)							Проект	
10	Открытая наземная апостоянка на 14 м-мест для хранения авто жильцов ж/д №2							Проект	
11	Гостевая открытая наземная апостоянка на 21 м-мест для ж/д №2 (в том числе 2 м-места МГН)							Проект	
12	Открытая наземная апостоянка на 12 м-мест для хранения авто жильцов ж/д №3							Проект	
13	Открытая наземная апостоянка на 13 м-мест для хранения авто жильцов ж/д №3							Проект	
14	Открытая наземная апостоянка на 5 м-мест для хранения авто жильцов ж/д №3							Проект	
15	Гостевая открытая наземная апостоянка на 15 м-мест для ж/д №3 (в том числе 4 м-места МГН)							Проект	
16	Гостевая открытая наземная апостоянка на 22 м-мест для ж/д №3							Проект	
17	Открытая наземная апостоянка на 10 м-мест для хранения авто жильцов ж/д №3							Проект	
18	Гостевая открытая наземная апостоянка на 10 м-мест для ж/д №3							Проект	
19	Открытая наземная апостоянка на 10 м-мест для хранения авто жильцов ж/д №3 (в том числе 2 м-места МГН)							Проект	
20	Гостевая открытая наземная апостоянка на 21 м-мест для ж/д №3 (в том числе 4 м-места МГН)							Проект	

Технико-экономические показатели территории в границах участков с к.н.16.30.010802.9034, 16.30.010802.9036, 16.30.010802.9038

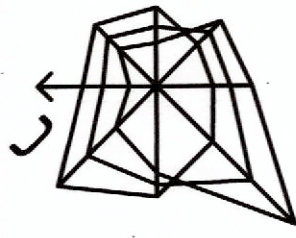
Поз.	Наименование	Количество	
		м2	%
1	Площадь территории в границах предоставленных участков с к.н.16.30.010802.9034, 16.30.010802.9036, 16.30.010802.9038, в том числе:	23396	100
	а) площадь застройки	3555	15,2
	б) площадь твердого покрытия	12602	53,9
	в) площадь озеленения	7239	30,9

Технико-экономические показатели территории за границами предоставленных участков, в границах проектирования (примыкания)

Поз.	Наименование	Количество	
		м2	%
1	Площадь территории за границами предоставленных участков в границах проектирования (примыкания)	970	100
	б) площадь твердого покрытия	790	81,40
	в) площадь озеленения	180	18,6

913/07-22-ПТТ-1

--	--	--	--	--	--	--	--	--	--	--	--	--	--	--	--	--	--	--	--	--	--	--	--	--	--	--	--	--	--	--	--	--	--	--	--	--	--	--	--	--	--	--	--	--	--	--	--	--	--	--	--	--	--	--	--	--	--	--	--	--	--	--	--	--	--	--	--	--	--	--	--	--	--	--	--	--	--	--	--	--	--	--	--	--	--	--	--	--	--	--	--	--	--	--	--	--	--	--	--	--	--	--	--	--	--	--	--	--	--	--	--	--	--	--	--	--	--	--	--	--	--	--	--	--	--	--	--	--	--	--	--	--	--	--	--	--	--	--	--	--	--	--	--	--	--	--	--	--	--	--	--	--	--	--	--	--	--	--	--	--	--	--	--	--	--	--	--	--	--	--	--	--	--	--	--	--	--	--	--	--	--	--	--	--	--	--	--	--	--	--	--	--	--	--	--	--	--	--	--	--	--	--	--	--	--	--	--	--	--	--	--	--	--	--	--	--	--	--	--	--	--	--	--	--	--	--	--	--	--	--	--	--	--	--	--	--	--	--	--	--	--	--	--	--	--	--	--	--	--	--	--	--	--	--	--	--	--	--	--	--	--	--	--	--	--	--	--	--	--	--	--	--	--	--	--	--	--	--	--	--	--	--	--	--	--	--	--	--	--	--	--	--	--	--	--	--	--	--	--	--	--	--	--	--	--	--	--	--	--	--	--	--	--	--	--	--	--	--	--	--	--	--	--	--	--	--	--	--	--	--	--	--	--	--	--	--	--	--	--	--	--	--	--	--	--	--	--	--	--	--	--	--	--	--	--	--	--	--	--	--	--	--	--	--	--	--	--	--	--	--	--	--	--	--	--	--	--	--	--	--	--	--	--	--	--	--	--	--	--	--	--	--	--	--	--	--	--	--	--	--	--	--	--	--	--	--	--	--	--	--	--	--	--	--	--	--	--	--	--	--	--	--	--	--	--	--	--	--	--	--	--	--	--	--	--	--	--	--	--	--	--	--	--	--	--	--	--	--	--	--	--	--	--	--	--	--	--	--	--	--	--	--	--	--	--	--	--	--	--	--	--	--	--	--	--	--	--	--	--	--	--	--	--	--	--	--	--	--	--	--	--	--	--	--	--	--	--	--	--	--	--	--	--	--	--	--	--	--	--	--	--	--	--	--	--	--	--	--	--	--	--	--	--	--	--	--	--	--	--	--	--	--	--	--	--	--	--	--	--	--	--	--	--	--	--	--	--	--	--	--	--	--	--	--	--	--	--	--	--	--	--	--	--	--	--	--	--	--	--	--	--	--	--	--	--	--	--	--	--	--	--	--	--	--	--	--	--	--	--	--	--	--	--	--	--	--	--	--	--	--	--	--	--	--	--	--	--	--	--	--	--	--	--	--	--	--	--	--	--	--	--	--	--	--	--	--	--	--	--	--	--	--	--	--	--	--	--	--	--	--	--	--	--	--	--	--	--	--	--	--	--	--	--	--	--	--	--	--	--	--	--	--	--	--	--	--	--	--	--	--	--	--	--	--	--	--	--	--	--	--	--	--	--	--	--	--	--	--	--	--	--	--	--	--	--	--	--	--	--	--	--	--	--	--	--	--	--	--	--	--	--	--	--	--	--	--	--	--	--	--	--	--	--	--	--	--	--	--	--	--	--	--	--	--	--	--	--	--	--	--	--	--	--	--	--	--	--	--



Расчет потребности площадок разного функционального назначения выполнен согласно РНГП РТ табл.24 из расчета на одного человека:


Расчетная численность жителей ($k=p$, где p -число жилых комнат) размещаемого ж/д №1 - 316 человек
Для игр детей дошкольного и младшего школьного возраста 0,7 м2/чел x 316 =221,2 м2
Для отдыха взрослого населения 0,1 м2/чел x 316 =31,6 м2
Для занятий физической культурой 2 м2/чел x 316 =632 м2
Для хозяйственных целей 0,3 м2/чел x 316 =94,8 м2
Необходимо 979,6 м2 площадок различного функционального назначения.Предусмотрено 1020 м2 площадок в границе проектирования ж/д №1.

Расчетная численность жителей ($k=p$, где p -число жилых комнат) размещаемого ж/д №2 - 316 человек
Для игр детей дошкольного и младшего школьного возраста 0,7 м2/чел x 316 =221,2 м2
Для отдыха взрослого населения 0,1 м2/чел x 316 =31,6 м2
Для занятий физической культурой 2 м2/чел x 316 =632 м2
Для хозяйственных целей 0,3 м2/чел x 316 =94,8 м2
Необходимо 979,6 м2 площадок различного функционального назначения.Предусмотрено 1050 м2 площадок в границе проектирования ж/д №2.

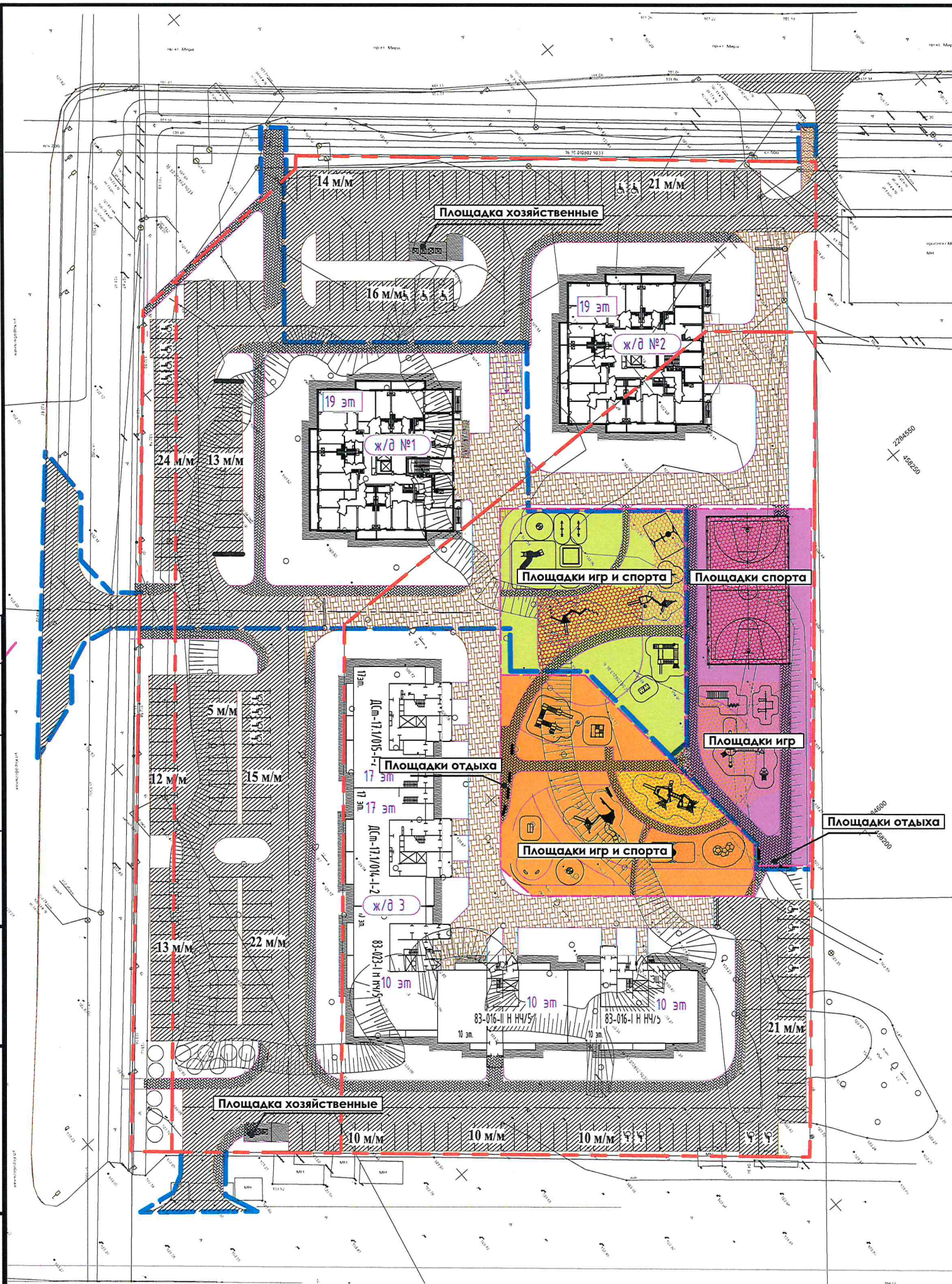
Расчетная численность жителей ($k=p$, где p -число жилых комнат) размещаемого ж/д №3 - 552 человека
Для игр детей дошкольного и младшего школьного возраста 0,7 м2/чел x 552 =386,4 м2
Для отдыха взрослого населения 0,1 м2/чел x 552 =55,2 м2
Для занятий физической культурой 2 м2/чел x 552 =1104 м2
Для хозяйственных целей 0,3 м2/чел x 552 =165,6 м2
Необходимо 1711,2 м2 площадок различного функционального назначения.Предусмотрено 1750 м2 площадок в границе проектирования ж/д №3.

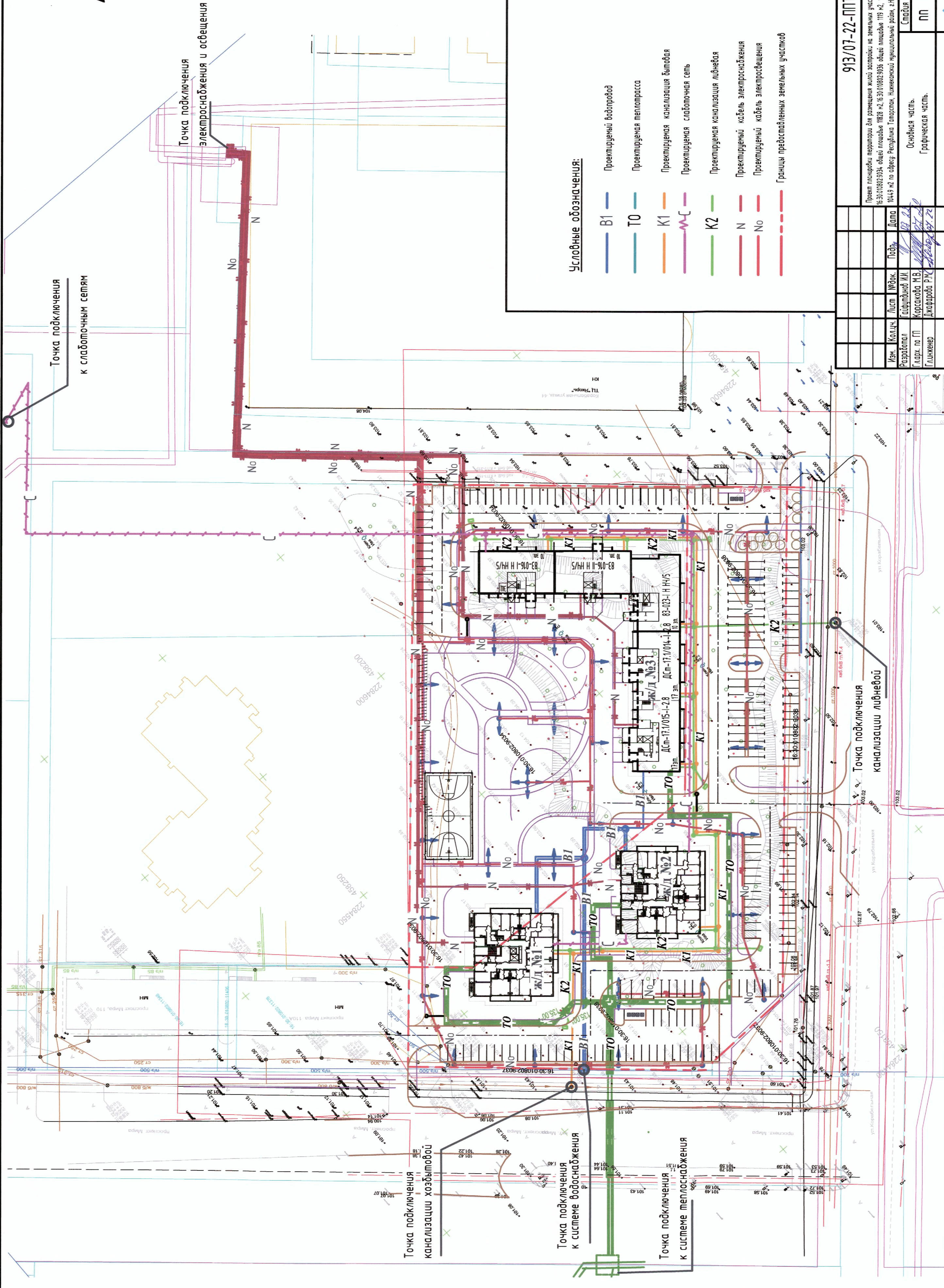
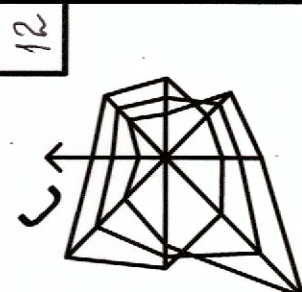
Условно-графические обозначения:

- Граница проектирования ж/д №1, ж/д №2, ж/д №3
- Размещаемые площадки различного функционального назначения ж/д №1
- Размещаемые площадки различного функционального назначения ж/д №2
- Размещаемые площадки различного функционального назначения ж/д №3
- Граница земельных участков с к.н.16:30:010802:9034, с к.н.16:30:010802:9036 , с к.н.16:30:010802:9036

						913/07-22-ППТ-1		
						Проект планировки территории для размещения жилой застройки на земельных участках с кадастровыми номерами 16:30:010802:9034 общей площадью 11828 м2, 16:30:010802:9036 общей площадью 1119 м2, 16:30:010802:9038 общей площадью 10449 м2 по адресу: Республика Татарстан, Нижнекамский муниципальный район, г.Нижнекамск, 45 микрорайон		
Изм.	Кол.уч.	Лист	№ док.	Подп.	Дата	Основная часть. Графическая часть.	Стадия	Лист
Разработал	Гаифутдинов И.				07.22		ПП	8
Гл. арх. по ГП	Корсакова М.В.				07.22	Схема с размещением площадок спортивного, игрового назначения, площадок отдыха с расчетом по площадям	 ООО "Домкор Проект НЧ"	
Гл. инженер	Джафарова Р.М.							
Н.контроль	Корсакова М.В.				07.22			

Согласовано		Взам. инв. №	
Подп. и дата		Инв. № подл.	





Условные обозначения:

- B1 — Проектируемый водопровод
- TO — Проектируемая теплотрасса
- K1 — Проектируемая канализация бытовая
- K — Проектируемая слаботочная сеть
- K2 — Проектируемая канализация ливневая
- N — Проектируемый кабель электроснабжения
- No — Проектируемый кабель электроосвещения
- — — — — Граница предоставленных земельных участков

913/07-22-ППТ-1

Проект планировки территории для размещения жилой застройки на земельных участках с кадастровыми номерами 46.30.010802.3034, общей площадью 1193 кв. м, 46.30.010802.3035, общей площадью 10449 кв. м по адресу: Республика Татарстан, Нижнекамский муниципальный район, г. Нижнекамск, 45 микрорайон				Дата	Подп.	Лист	Листов
Изм.	Колл.	Лист	№ док.	Разработчик	И.И. Корсакова	М.В. Корсакова	9
Основная часть				Генеральный директор	Р.И. Давыдов	М.В. Корсакова	9
Графическая часть				Инженер	М.В. Корсакова	М.В. Корсакова	9
Сводный план инженерных сетей				Инженер	М.В. Корсакова	М.В. Корсакова	9
ООО "Домкор Проект-НЧ"				Начальник	М.В. Корсакова	М.В. Корсакова	9

Точка подключения канализации ливневой

Точка подключения канализации хозяйственной

Точка подключения к системе водоснабжения

Точка подключения к системе теплоснабжения

Точка подключения к слаботочным сетям

Точка подключения электроснабжения и освещения